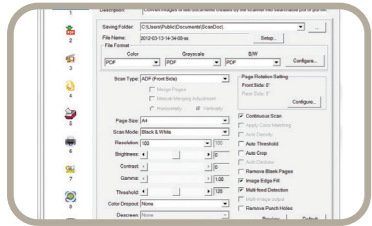


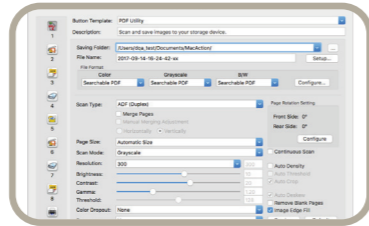
## ❖ Программное обеспечение в комплекте



**DocAction**

### Plustek DocAction

Утилита кнопок для упрощения сканирования документов. DocAction позволяет указать персональные параметры конфигурации сканирования для сканирования документов одним нажатием кнопки. Отсканированные документы будут автоматически отправлены непосредственно на принтер, электронную почту, в папки или на FTP. DocAction также позволяет сканировать в различные приложения управления документооборотом. DocAction сохраняет отсканированные документы во все распространенные форматы файлов, включая JPEG, TIFF и PDF.



**MacAction**

### Plustek MacAction

Plustek MacAction - это программное обеспечение, позволяющее сканировать простым касанием кнопки. Оно обеспечивает высокое качество изображения, и быстрый доступ к нужным файлам для последующего редактирования, систематизации, использования и т.д. Отсканированные документы будут автоматически отправлены непосредственно на принтер, электронную почту или в папку. MacAction также позволяет сканировать и напрямую сохранять отсканированные документы во всех распространенных форматах, включая: JPEG, TIFF, многостраничный TIFF, BMP, PDF и PDF.

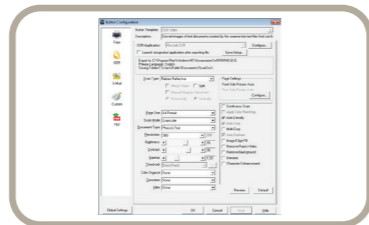
## ❖ Встроенный OCR



**Plustek OCR**

### Plustek OCR \* (Windows)

Plustek OCR (при поддержке ABBYY) помогает преобразовывать отсканированные бумажные документы, фотографии и файлы PDF в редактируемые форматы. С помощью Plustek OCR вы можете преобразовывать бумажные документы в редактируемые форматы, включая Microsoft Word® и Excel®, редактировать полученные документы и повторно использовать их текст и другое содержимое.



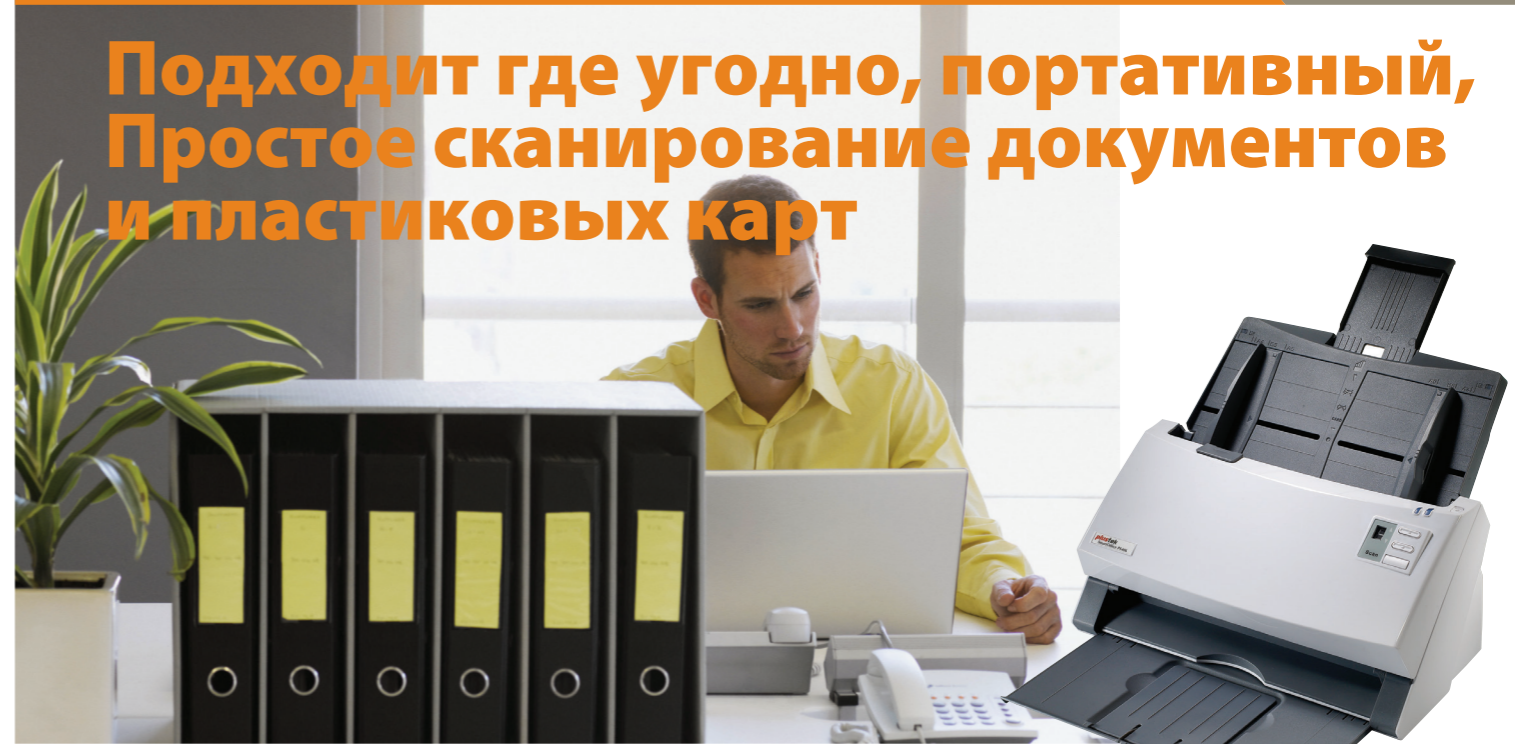
**DocOCR**

### Plustek DocOCR (Mac)

DocOCR — это программное обеспечение для оптического распознавания символов, которое позволяет легко и просто конвертировать файлы в доступный для поиска формат PDF.

# SmartOffice PS3150U

## Подходит где угодно, портативный, простое сканирование документов и пластиковых карт



Сканер документов SmartOffice PS3150U упрощает архивирование документов. PS3150U может легко выполнять высокоскоростное сканирование одним нажатием кнопки, 55 страниц в минуту с новым драйвером TWAIN и устройством автоматической подачи документов на 100 страниц делают PS3150U лучшим выбором для оцифровки документов. Он адаптирует большую часть рабочей среды. Наряду с Plustek DocAction и DocTwain, он предлагает пользователям большую гибкость и поддерживает автоматический размер документа, что позволяет не тратить дополнительное время на ручную настройку размера бумаги перед сканированием. PS3150U также повышает производительность за счет поддержки пакетного сканирования, что помогает не только сэкономить средства, но и время.

## ❖ Характеристики

- Надежное устройство автоматической подачи документов (АПД) на 100 страниц с улучшенным сканированием карт с твердым тиснением
- Драйверы TWAIN и WIA — позволяют реализовать решения для полного управления документами
- Поставляется с Plustek DocAction и Plustek DocTWAIN
- Усовершенствованная технология обработки бумаги для максимальной надежности подачи
- Быстрое сканирование со скоростью 55 страниц в минуту / 110 изображений в минуту в монохромном режиме и в оттенках серого.
- 3 режима исключения цвета для расширенной обработки OCR
- Улучшено для максимальной производительности и надежности
- Исключительное цветное сканирование с высокой скоростью

### Аппаратные требования

#### Windows и Mac

Процессор ЦП с тактовой частотой 2,0 ГГц или выше [1] [2] [3]

[1] Для Windows рекомендуется: процессор Intel® Core™ i5 с тактовой частотой 2,8 ГГц с 4 ядрами ЦП или выше.

[2] Поддержка процессора Mac INTEL и M1.

[3] Совместимость с PowerPC недоступна.

Минимум 4 ГБ ОЗУ (рекомендуется: 8 ГБ или более)

6 ГБ на жестком диске для установки программы

Размер дисплея 1024x768 или больше.

### Спецификация

Оптическое разрешение	600 dpi
Аппаратное разрешение	600 x 600 dpi
Датчик изображения	CIS x 2 (2-стороннее)
Вместимость автоподатчика (ADF)	100 листов (A4, 70 г/м <sup>2</sup> ) Примечание: вместимость автоподатчика меняется в зависимости от плотности бумаги.
Скорость работы (ADF)	55 стр. мин./ 110 из.мин. (Оттенки серого/ Ч/Б, 200 dpi, A4) 55 стр. мин./ 110 из.мин. (Цветной, 200 dpi, A4) Примечание: результаты сканирования могут меняться в зависимости от программных приложений и мощности компьютера.
Площадь сканирования (Ширина x Длина)	Макс: 216 x 5080 mm (8.5" x 200") Мин: 13.2 x 13.2 mm (0.52" x 0.52")
Допустимый размер бумаги (Ширина x Длина)	Макс: 216 x 5080 mm (8.5" x 200") Мин: 50.8 x 50.8 mm (2" x 2")
Допустимый вес (толщина) бумаги	40 на 220 г/м <sup>2</sup>
Дневная нагрузка (листы)	6000
Срок службы ролика (число сканирований)	300,000
Ресурс прижимной площадки (число сканирований)	100,000
Кнопки управления	4 кнопки: Up, Down, Scan, Standby
Энергопотребление	24 Vdc/ 1.25 A
Интерфейс	USB 2.0 x 1, USB 2.0 (Væen) x 1
Вес	2.7 Kgs (5.95 Lbs)
Размеры (Ширина x Глубина x Высота)	318.7 x 230.7 x 228.3 mm (12.55" x 9.08" x 8.99")
Протоколы	Совместим с TWAIN
Поддержка ОС	Windows XP / Vista / 7 / 8 / 10 / 11 Mac OS v.10.12-13.x or later [2] Red OS Linux [3]

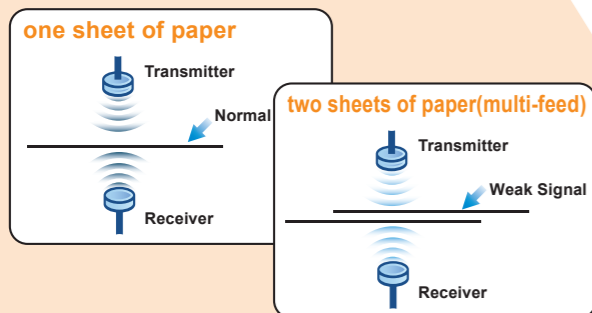
[1] ABBYY® FineReader®, © ABBYY, ABBYY и FineReader являются товарными знаками ABBYY Software, Ltd., которые могут быть зарегистрированы в некоторых юрисдикциях. Любые другие продукты или названия компаний, встречающиеся в этом документе, являются товарными знаками или зарегистрированными товарными знаками соответствующих компаний.

[2] Совместимость может отличаться в зависимости от версии программного обеспечения. Для получения последней информации см. Совместимость ОС на веб-сайте Plustek. Информация и спецификации, содержащиеся в этом документе, могут быть изменены без предварительного уведомления. Посетите веб-сайт Plustek для получения последней информации о поддержке.

[3] LINUX для системных интеграторов. Обратитесь к локальному представителю: sales@plustek.com



## ❖ Характеристики



### Интеллектуальная функция застревания

Сканер PS3150U Plus предотвращает мульти-подачу, проверяя толщину документов и обнаруживая перекрывающиеся страницы с помощью встроенной ультразвуковой функции обнаружения мульти-подачи. Пользователи будут предупреждены при обнаружении мультиподачи.



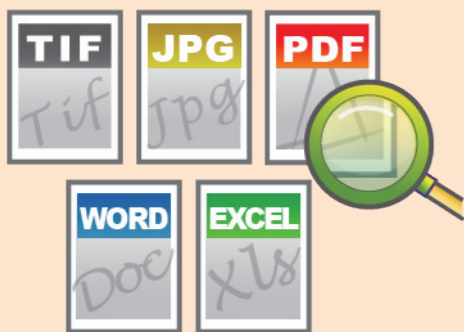
### Надежная подача бумаги

SmartOffice PS3150U Plus, сочетающий в себе быструю подачу документов с преимуществами надежной работы с бумагой, является идеальным выбором для предприятий с высокой рабочей нагрузкой и ограниченным бюджетом. Пластиковые и другие жесткие карты, такие как удостоверения личности, водительские права, членские карты и страховые карты.



### Сканирование документов и карт разных размеров

Такие документы, как раздаточные материалы для совещаний или чеки, можно загружать прямо в сканер. Специальная обработка подачи бумаги сканирует от пластиковой карты до длинной бумаги, расширенная обработка изображений оптимизирует результат сканирования каждого размера документа и стабильность

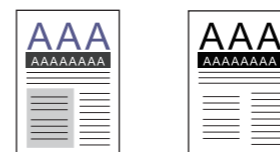


### Исключительная производительность

Работа с PS3150U проста благодаря эксклюзивному программному обеспечению Plustek DocAction. Пользователи могут просто сканировать и отправлять в специальную папку. Лучше всего то, что отсканированное изображение также можно сохранить в желаемом приложении. Кроме того, формат документа может быть установлен на jpg, pdf и т. д.

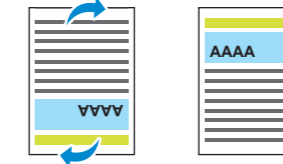
### 1 Автоматическая граница

Автоматический перевод изображения в черно-белый вариант.



### 2 Автоматический поворот

Автоматический разворот изображений в соответствии с их контентом.



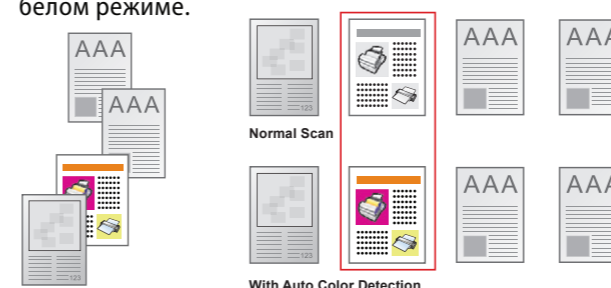
### 3 Автокадрирование и выравнивание перекосов

Автоматически выравнивает изображение и обрезает его в соответствии с исходным размером бумажного оригинала.



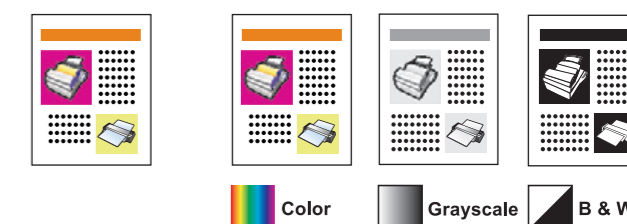
### 4 Автоматический режим

Автоматически определяет цветность документа и сканирует документ в цвете, оттенках серого или черно-белом режиме.



### 5 Вывод нескольких изображений

Сканирование и сохранение документов одновременно в 2 или 3 цветовых режимах.



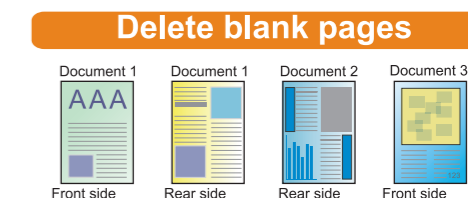
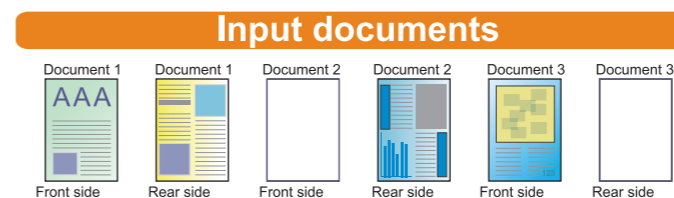
### 6 Удаление цвета

Удаление красного, зеленого или синего цветов при сканировании формуляров.



### 7 Удаление пустых страниц

Автоматическое удаление пустых страниц без ручных манипуляций.



55 PPM  
110 IPM

Быстрое двустороннее сканирование со скоростью до 110 страниц в минуту в режиме оттенков серого.

100 pages

Эффективное сканирование с большим автоподатчиком документов до 100 страниц.

AUTO DESKEW

Автоматически выпрямляет и обрезает изображение до фактического размера документа.

AUTO CROPPING

Он может автоматически обрезать изображение или документ в соответствии с краем документа.

SEARCHABLE PDF

Сохраняйте бумажные документы в виде PDF-файлов с возможностью поиска одним нажатием кнопки и быстрее находите нужную информацию.

ULTRASONIC

Ультразвуковое обнаружение уменьшит вероятность одновременной подачи нескольких листов в процессе сканирования.